

La commande des vérins peut s'effectuer de plusieurs manières suivant le besoin de l'utilisateur final : télécommandes filaires, télécommandes infra-rouge, pédales, claviers multi-fonctions, boîtiers encastrables.

Suivant les séries, le nombre de touches de fonction s'étend de 2 à 12 boutons.

La clé de condamnation des fonctions est disponible en option sur plusieurs modèles pour plus de sécurité. Nous pouvons aussi personnaliser ces commandes aux couleurs et au logo spécifiques à l'application.

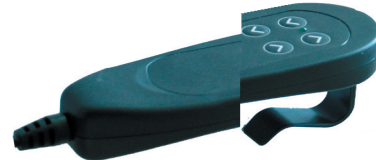
### Série HB

Compatibilité boîtier de contrôle	TSE / TST
Nombre de touches de fonctions	2 (1 vérin)
Degré d'étanchéité	IPX2
Couleur	Noir
Domaine d'application principal	Mobilier (Fauteuil Relax)
Options :	
Sécurité	Clé de condamnation de fonctions
Compatibilité boîtier de contrôle	Autres types de boîtiers



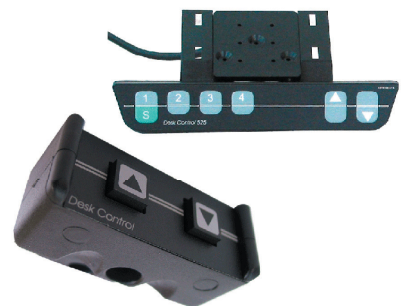
### Série HM

Compatibilité boîtier de contrôle	TB / CBT
Nombre de touches de fonctions	2 à 8 (1 à 3 vérins)
Degré d'étanchéité	IPX2
Couleur	Noir
Domaine d'application principal	Mobilier (Lits de confort)
Options :	
Sécurité	Clé de condamnation de fonction
Compatibilité boîtier de contrôle	Autres types de boîtiers



### Série LD

Compatibilité boîtier de contrôle	CBL
Nombre de touches de fonctions	2 à 4 + maxi 5 boutons mémoire
Degré d'étanchéité	IPX2
Couleur	Noir
Domaine d'application principal	Mobilier, Bureautique, Industrie
Options :	
Affichage position	Digital



### Série HD

Compatibilité boîtier de contrôle	TB / CBT
Nombre de touches de fonctions	2 à 8 (1 à 3 vérins)
Degré d'étanchéité	IPX2
Couleur	Noir
Domaine d'application principal	Mobilier, Bureautique, Industrie
Options :	
Compatibilité boîtier de contrôle	Autres types de boîtiers

